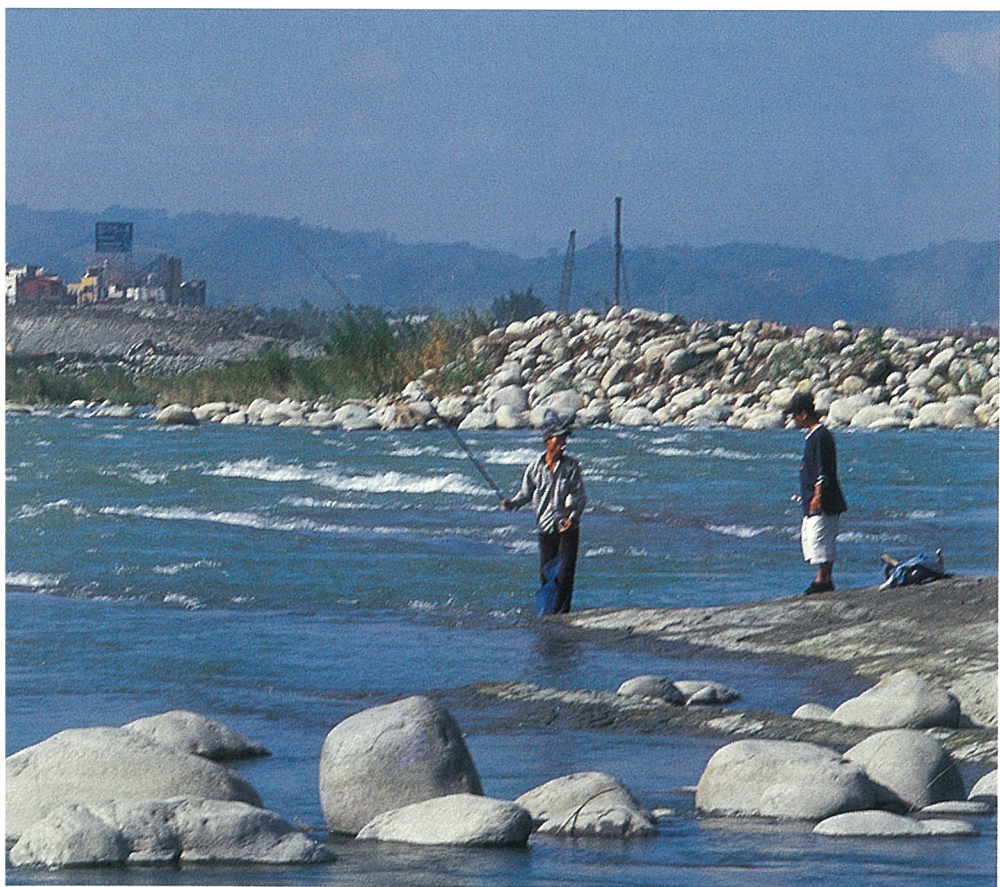




◆山勢如鉅
逼緊，臨空
鳥瞰大甲溪
頗為驚悚。
（林道銘空
中攝影）





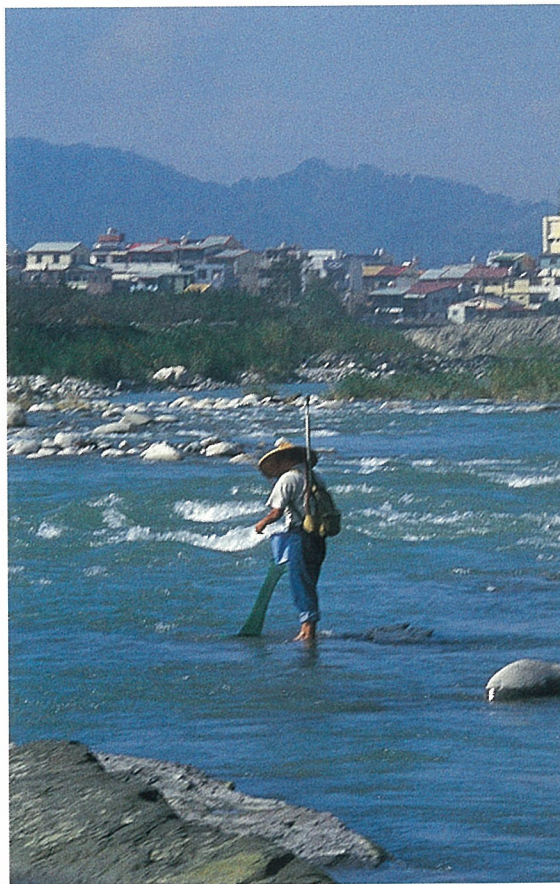
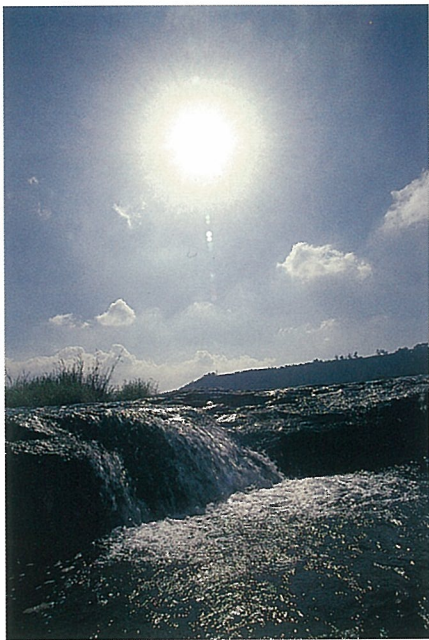
◆ (右上右) 波光瀾激更增河洲之美。

◆ (右上左) 湍急的流水是大甲溪的特性。

◆ (下) 大甲溪魚種豐富，吸引釣客大展身手。

◆ (左上) 日出日落長伴大甲溪的逝水年華。

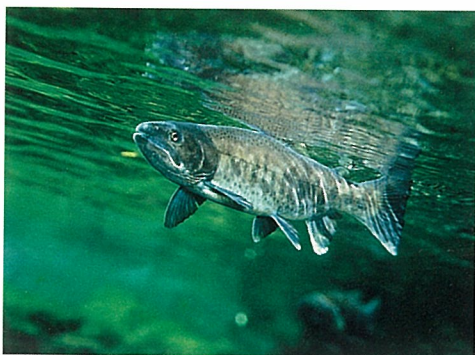
◆ (左下) 大甲溪上游峽谷，乾涸期壘壘石頭重見天日。(陳順天攝)



◆九二一地震
後，大甲溪埤
豐橋下，出現
瀑布景觀。







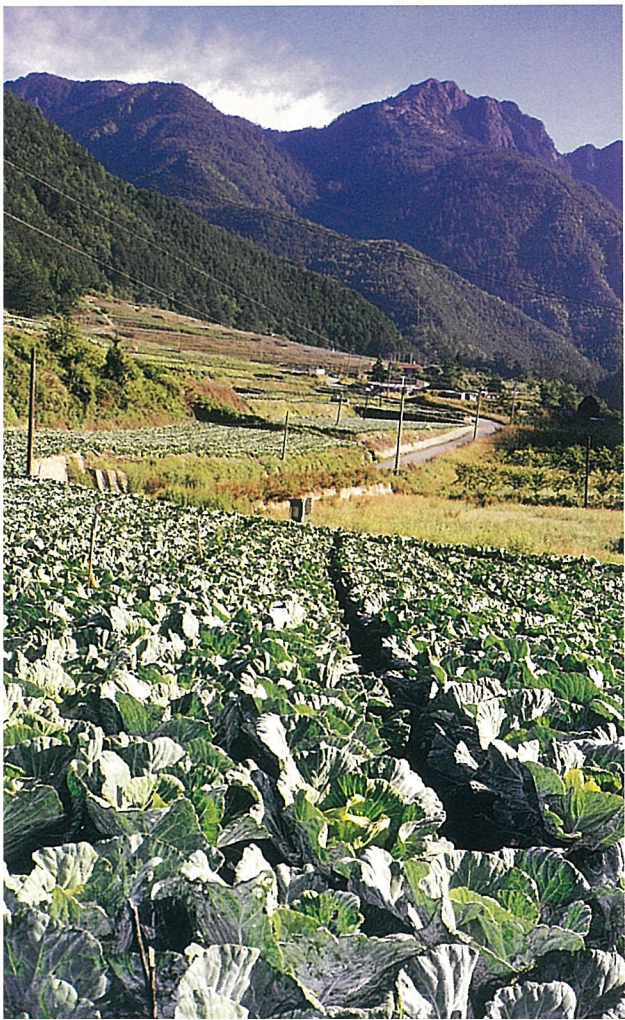
◆(右上) 台灣招潮蟹。(鄭清海攝)
◆(右中) 拉氏清溪蟹。(鄭清海攝)
◆(右下) 短指和尚蟹。(鄭清海攝)
◆(左上) 櫻花鉤吻鮭悠游水中。(雪霸國家公園提供)
◆(左下) 夜鷺。(鄭清海攝)



◆(上右)
猩紅蜻
蜓。(鄭
清海攝)
◆(上左)
黑嘴鷗是
大甲溪常
見的鳥
類。
◆(下)
小白鷺。
(鄭清海
攝)



◆（右）
簇葉牽
牛。（鄭
清海攝）
◆（左上）
黃槿。
（鄭清海
攝）
◆（左下）
高冷蔬菜
帶給山區
經濟榮
景，卻也
破壞大地
環境。



◆ (右) 楓紅的東勢
林場。



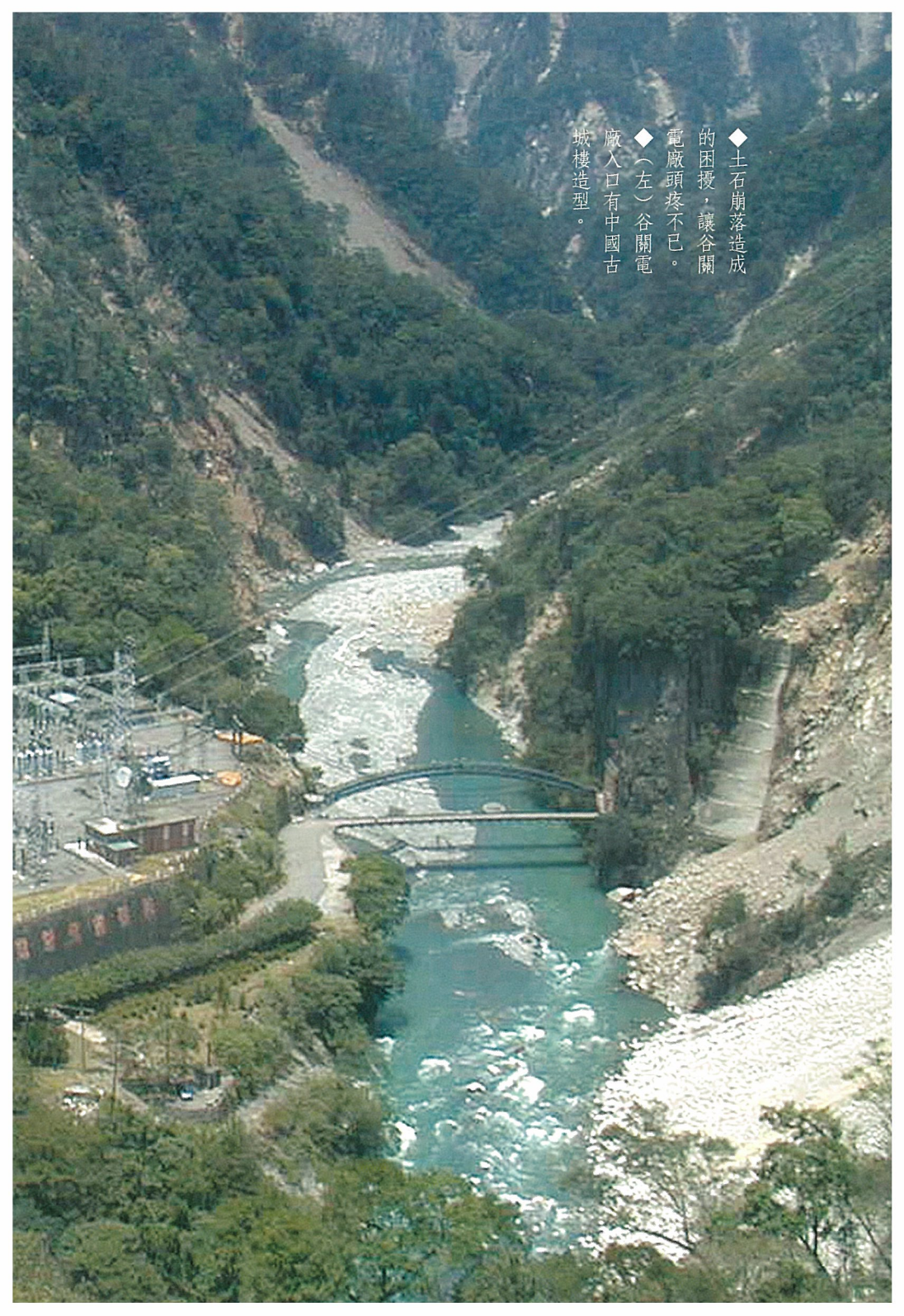


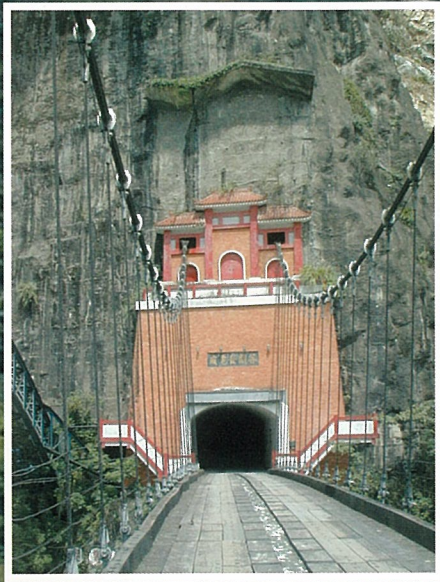
◆ (上) 谷關泡湯。
◆ (下) 波斯菊盛開
的武陵農場。

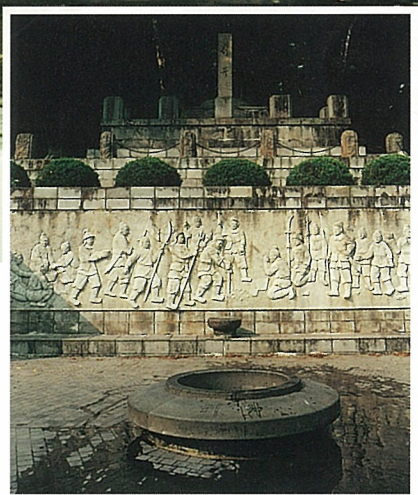
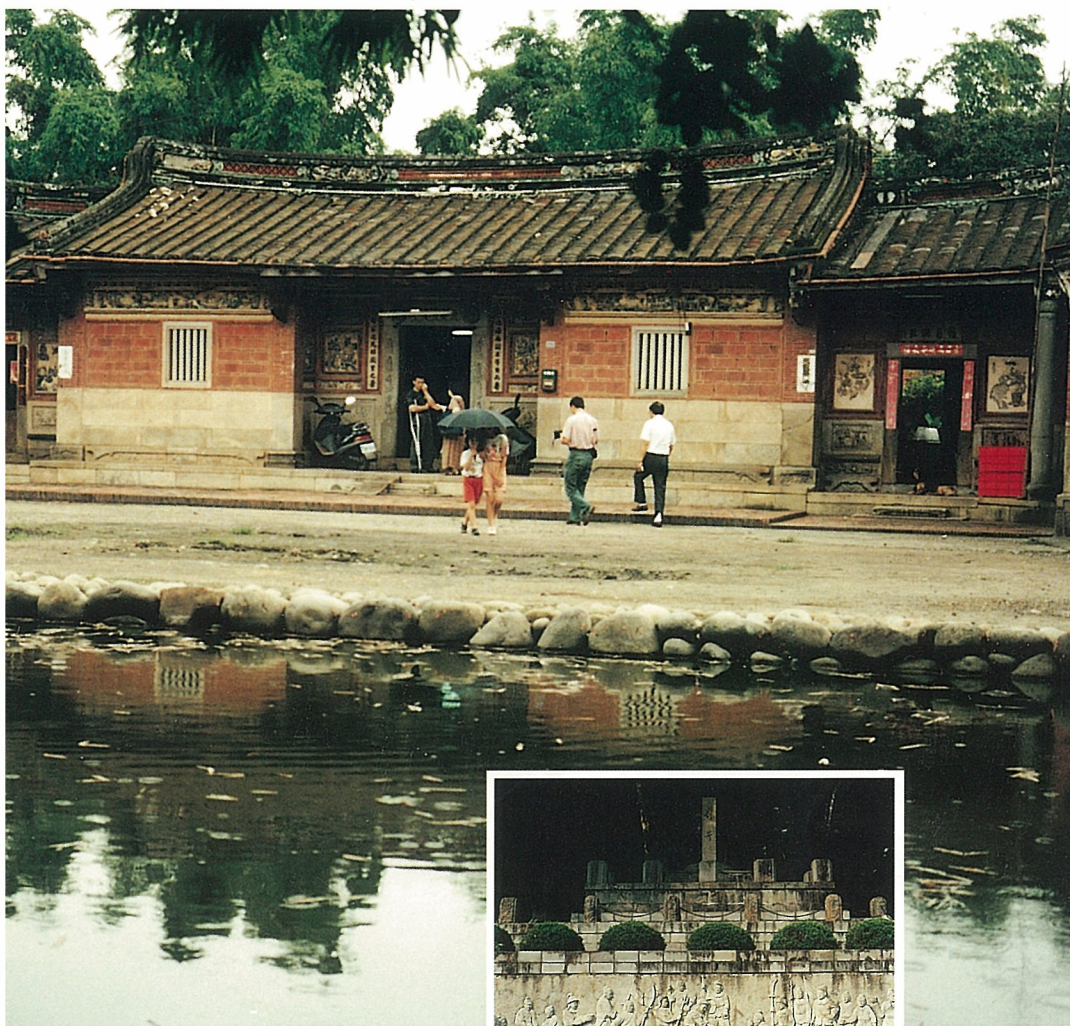


◆土石崩落造成的
困擾，讓谷關
電廠頭疼不已。

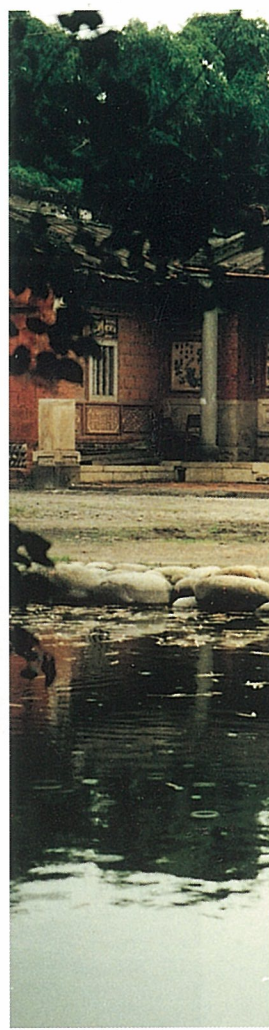
◆（左）谷關電
廠入口有中國古
城樓造型。







- ◆ (右上) 是否列入古蹟保護，一度引發縣府、建商及古厝後代對立的摘星山莊。
- ◆ (右下) 大甲鐵砧山上的劍井。
- ◆ (左上) 宗教聖地的大甲鎮瀾宮。
- ◆ (左下) 豐原古厝——萬選居。





列入古蹟
保護的筱雲
山莊。