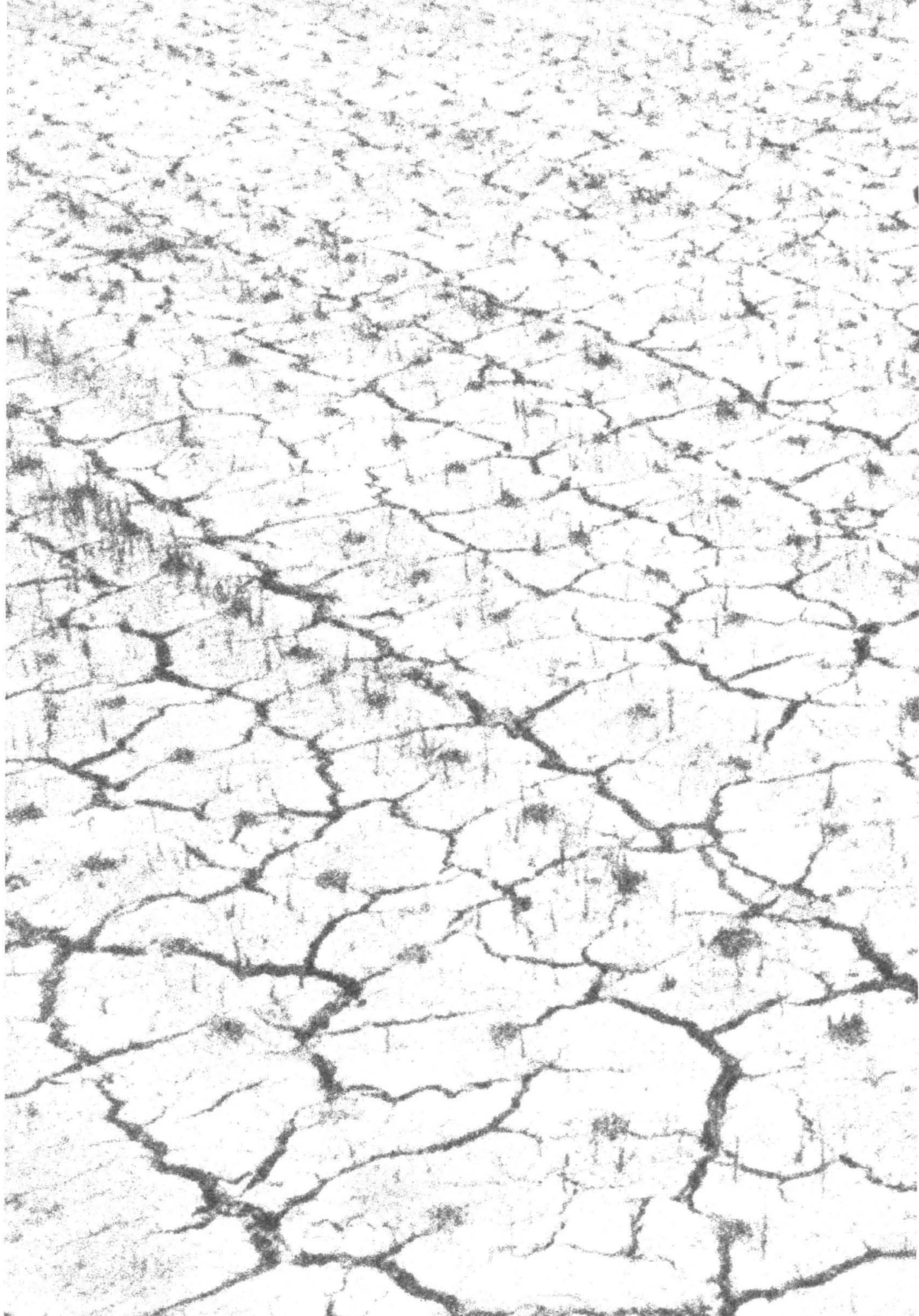


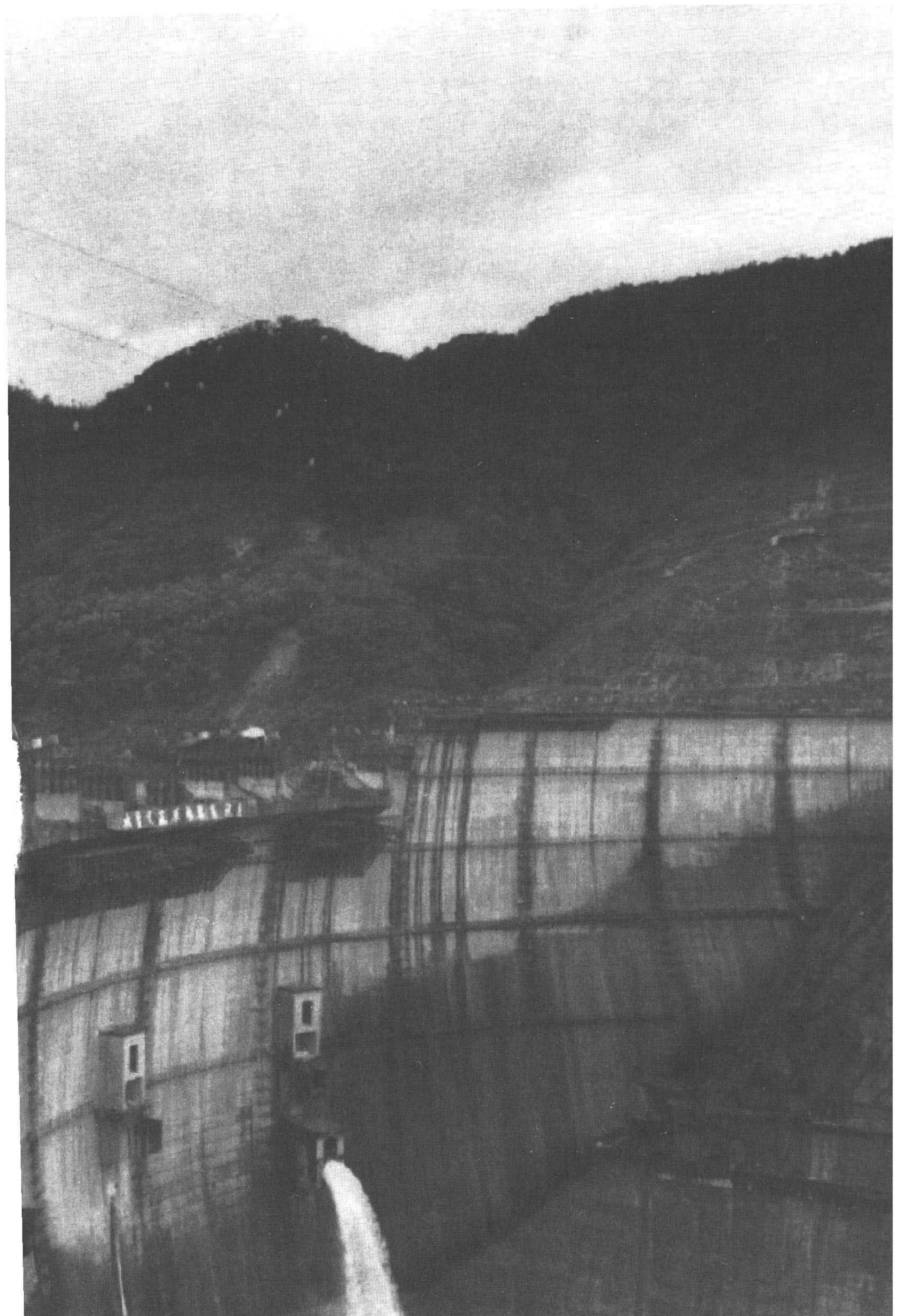
的現象篇





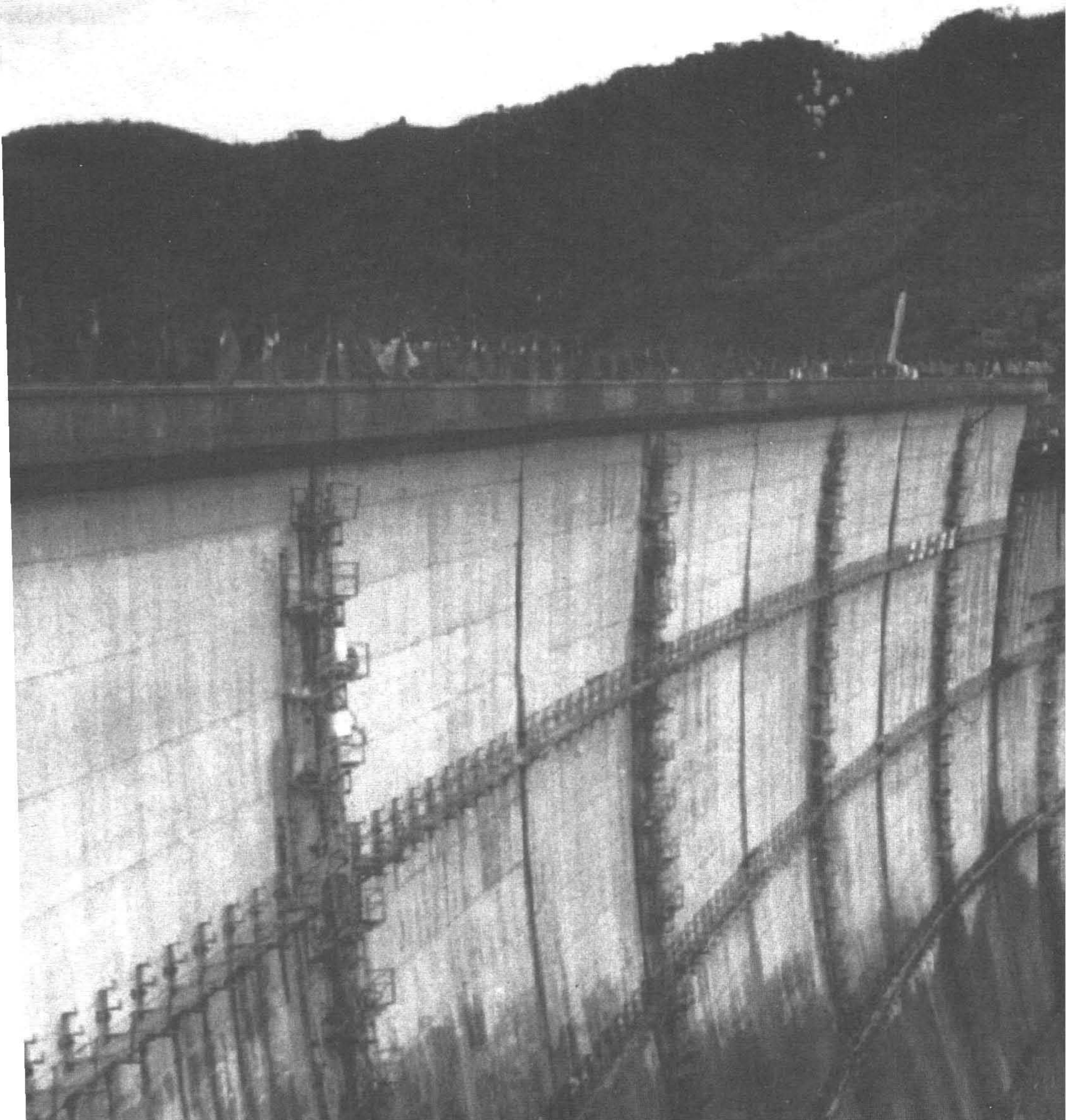








712









# 水

前頁 水庫必須興建在河川上游集水區，對環境會造成嚴重破壞，因此現在須加強水庫水的聯合調度運用。

右上 農業因為產值較低，以致農業用水的水權愈來愈受到爭議。

右下 農田水利工程仍為台灣所不可或缺，但農田水利會在政治與農業間擺盪的角色也受到社會爭議。

下圖 嘉南地區因為農業灌溉，才能化沙地為良田。

