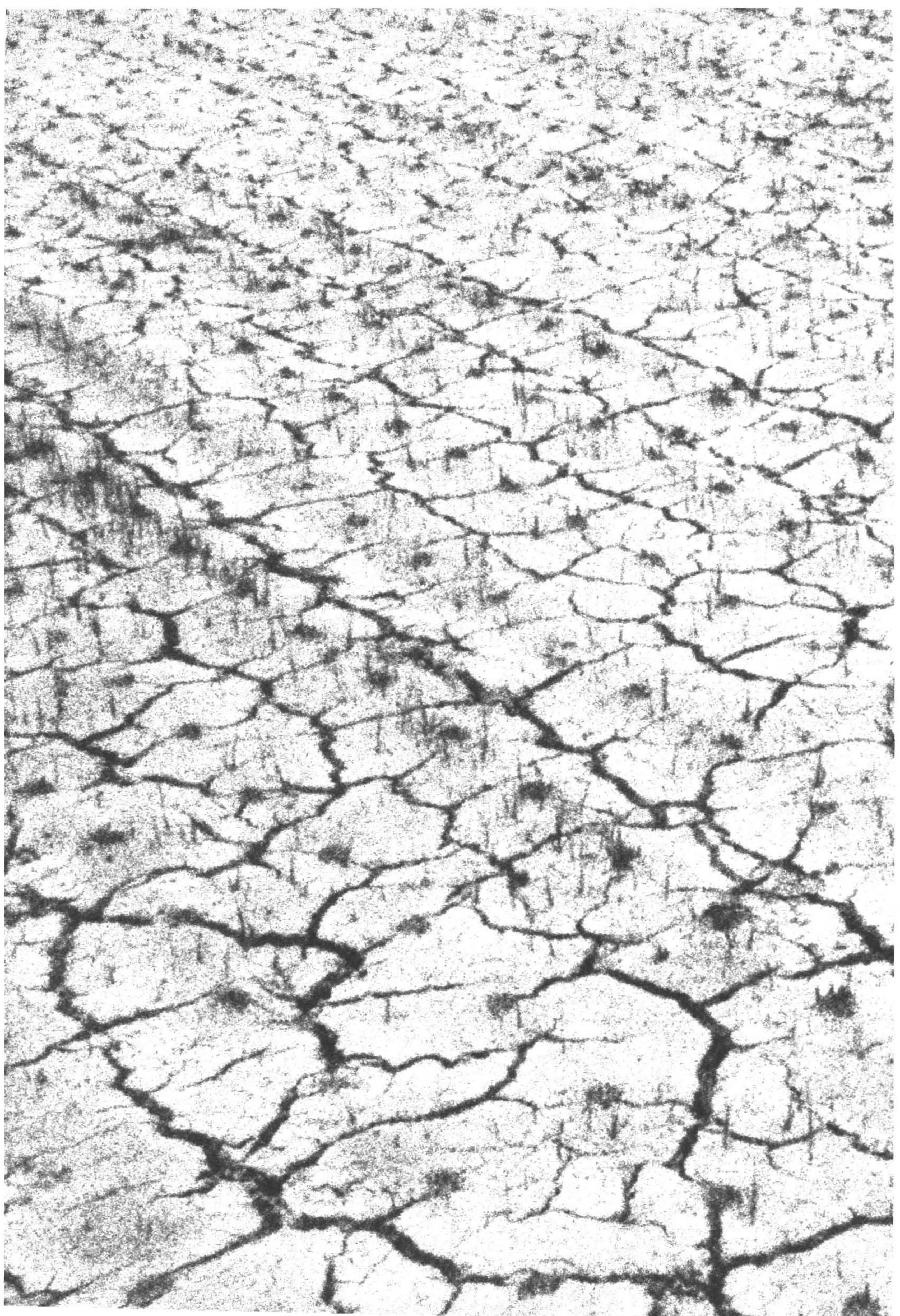


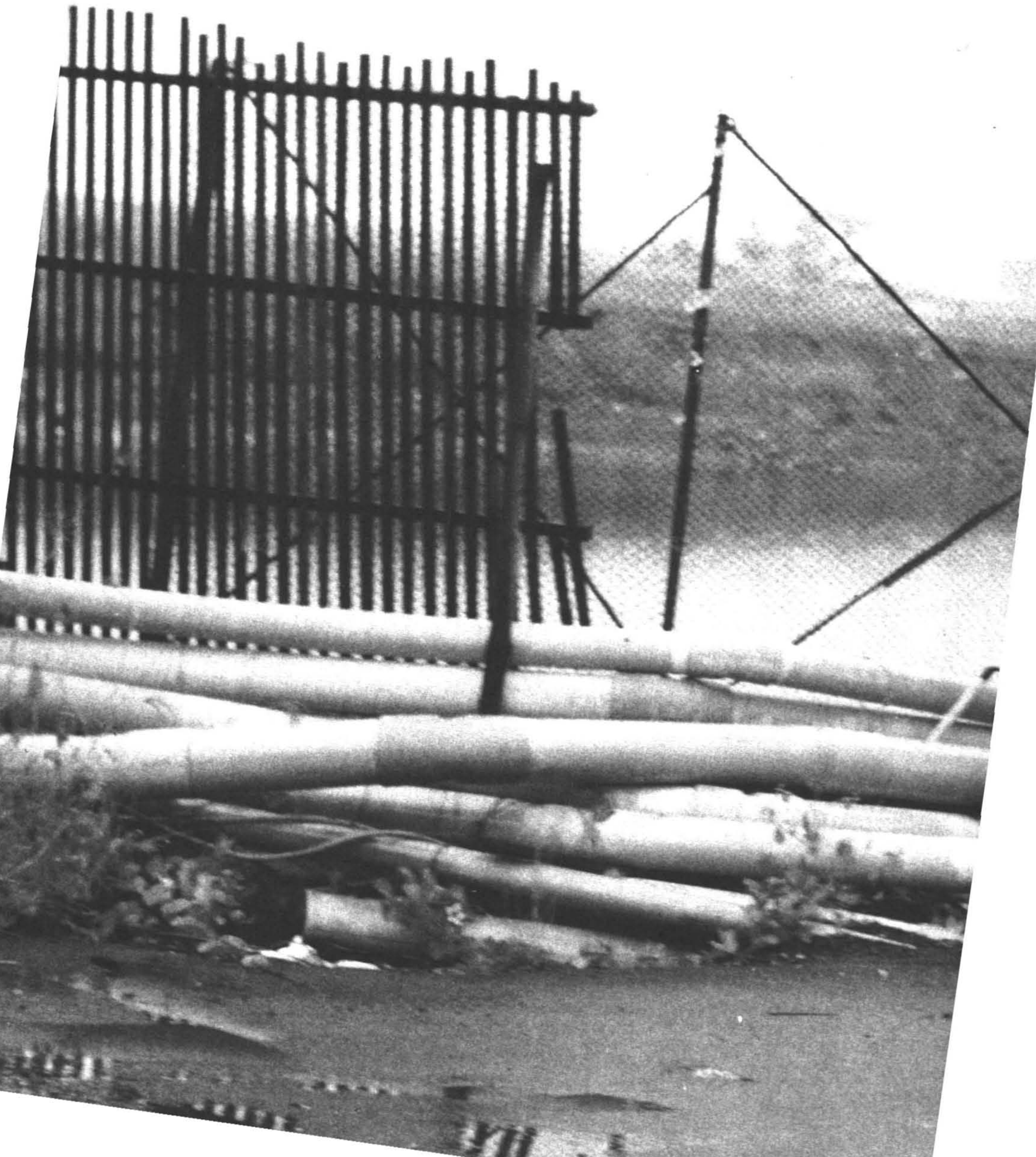
的環境篇







712



川

前頁 台灣地下水超抽已造成水資源的嚴重流失，地下水的流動我們看不見，但從地面上林立的電錶，就知道事態嚴重。

右上 屏東是最早發現地層下陷的地區，很多房子都已低於海平面。

右下 因為海岸過度開發，台灣海岸線已寸寸退縮，根本來不及保護。

下圖 當垃圾無處可去時，第一個想到可以傾倒的地方就是河川，反正河川也不會抗議。



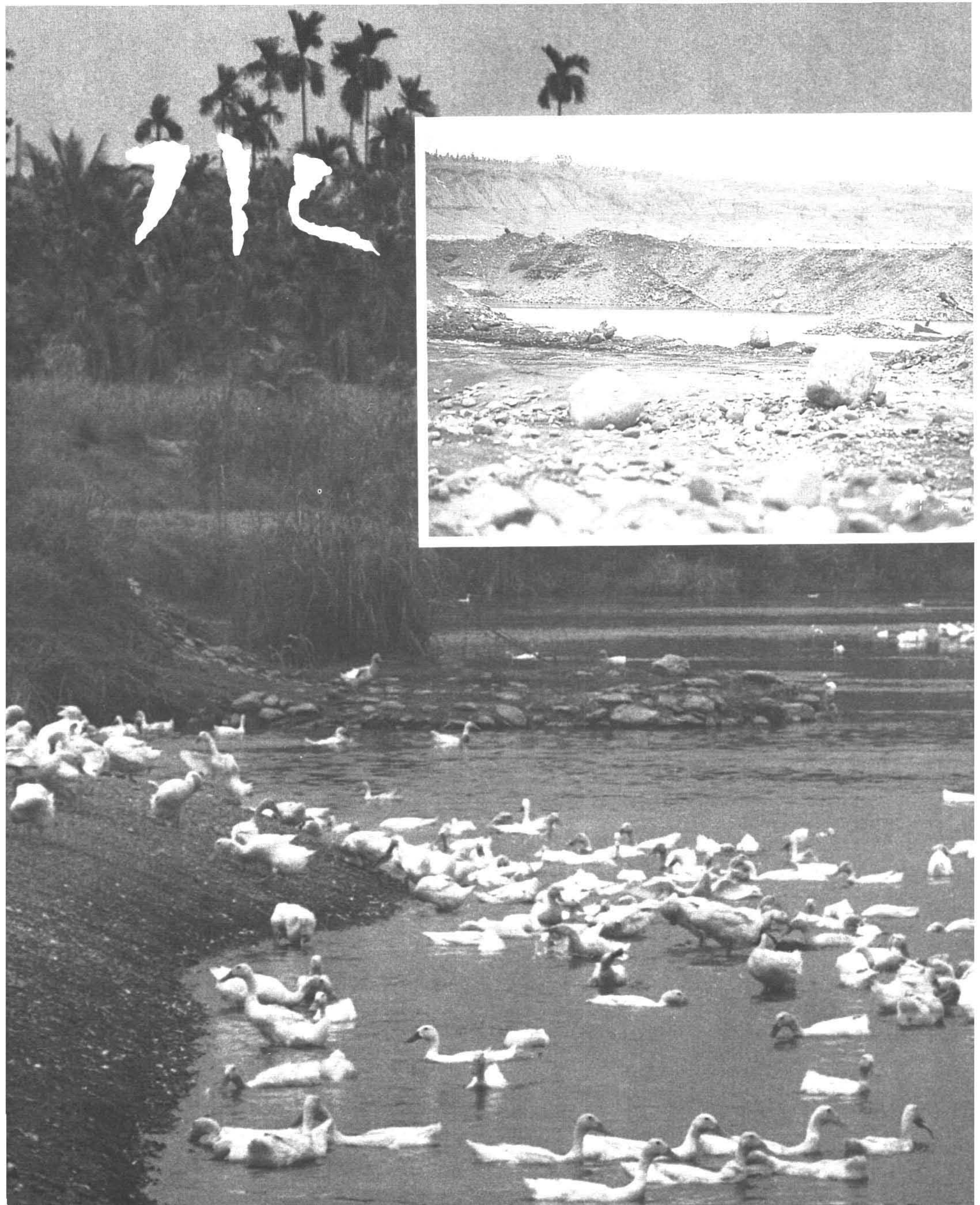
下頁大圖 養殖業污染河川的問題在台灣極為嚴重，但多年來卻無法遏止與改善。

下頁中圖 超濫採砂石問題嚴重，河床經常出現大小水坑。



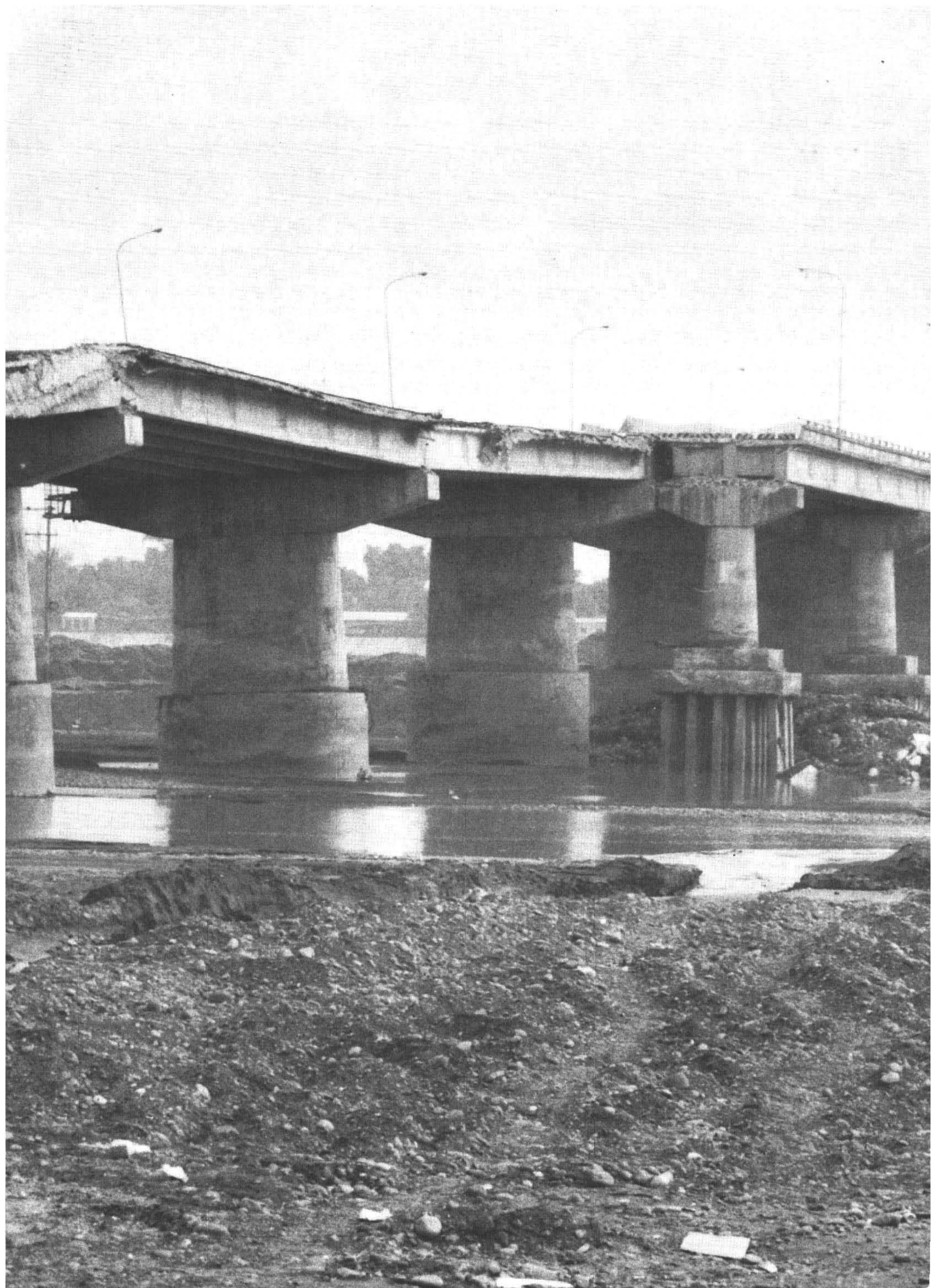
51

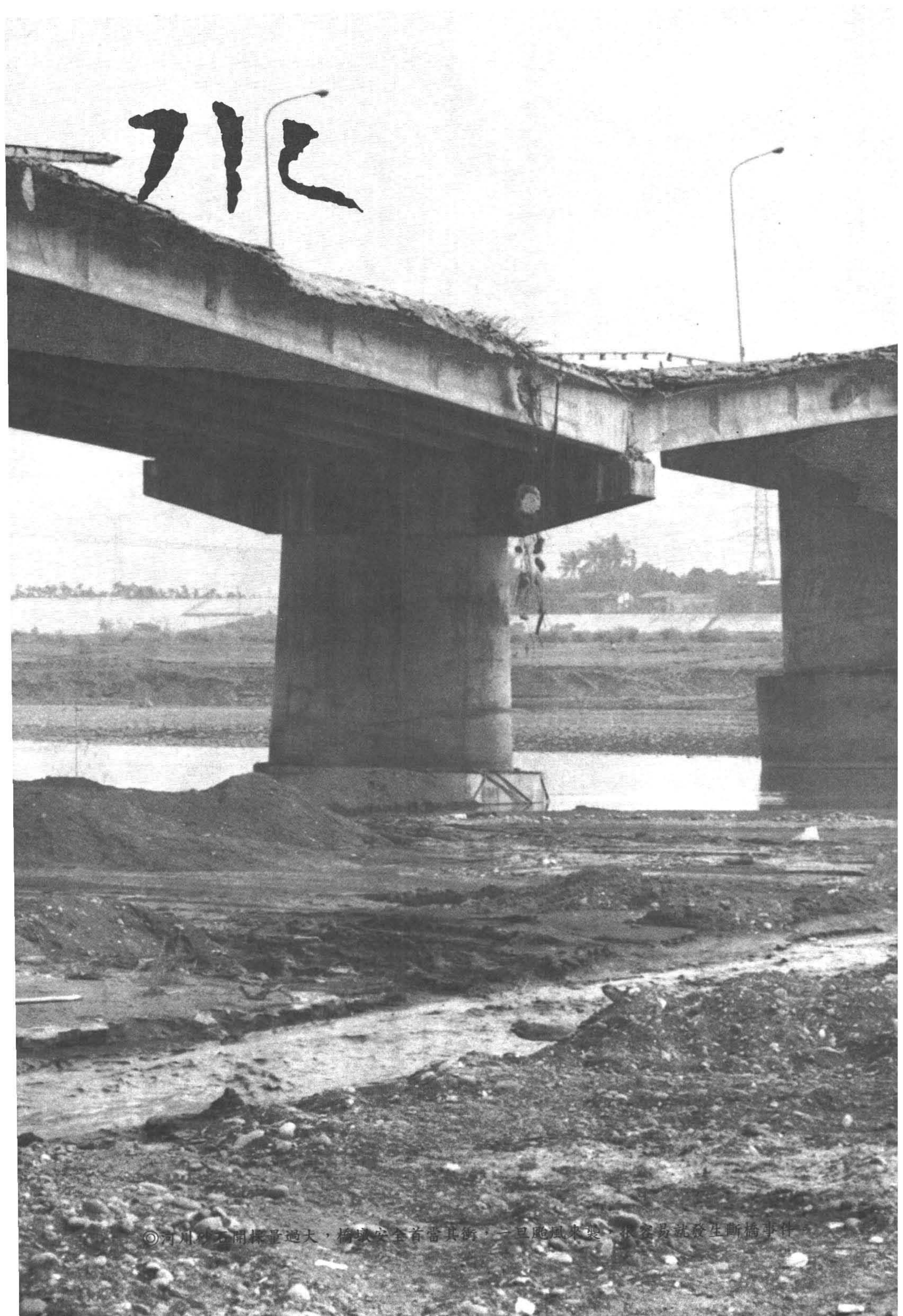




712







712

©河川砂石開採量過大，橋壞安全首當其衝，一旦颱風來襲，很容易就發生斷橋事件。